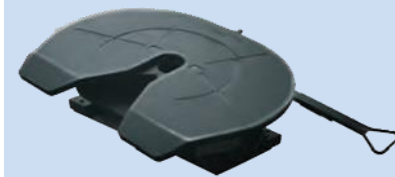
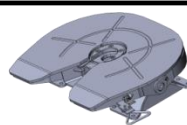
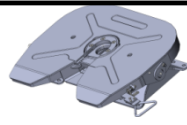





# СЕДЕЛЬНО-СЦЕПНОЕ УСТРОЙСТВО Fuwa

**Fuwa**<sup>®</sup>



# ПРИМЕНЕНИЕ Седельно-Сцепных устройств Fuwa



Модель	<u>FW78Q</u>	<u>FW78B</u>	<u>FW79HCQ</u>	<u>FW79HQ</u>	<u>FW79HZ</u>	<u>FKH-RV10</u>	<u>FW78S/79S</u>
применение	дорожное	дорожное	дорожное	дорожное	дорожное	дорожное и внедорожное	внедорожное
	✓	✓	✓	✓	✓	✓	✓
	✓	✓	✓	✓	✓	✓	✓
	✓	✓	✓	✓	✓	✓	✓
	✓	✓	✓	✓	✓	✓	✓
	✓	✓	✓	✓	✓	✓	✗
	✗	✗	✗	✗	✗	✓	✗
	✗	✗	✗	✗	✗	✓	✗
	✗	✗	✗	✗	✗	✗	✓

# Седельно-цепное устройство Fuwa (внедорожное использование)



**Модель**

**FKH-RV10**

**FW78S**

**FW79S**

<b>Тип</b>	50# литье 50# casting	50# горизонтальное и вертикальное колебание 50# double pendulum	90# горизонтальное и вертикальное колебание 90#double pendulum
<b>Вес</b>	154кг	395кг	397кг
<b>Вертикал. нагрузка</b>	20Т	28Т	28Т
<b>Тяговое усилие D value</b>	200кН	175кН	240кН
<b>Характеристики</b>	<ul style="list-style-type: none"> <li>✓ Износостойкое, надежное</li> <li>✓ Хорошая амортизация</li> </ul>	Горизонтальный ход, подходит для внедорожных условий, при небольшой скорости с высокой нагрузкой	Горизонтальный ход, подходит для внедорожных условий, при небольшой скорости

# Седельно-сцепное устройство Fuwa (транспорт по дорогам с дорожным покрытием)



**Модель**

**FW78Q**

**FW78B**

**FW79HCQ**

**FW79HQ**

**FW79HZ**

<b>Тип</b>	50# стандарт 50# standard	50# хеви 50# heavy	90#облегчен ный 90# light	90#стандарт 90# standard	90#усиленны й 90# heavy
<b>Вес</b>	130кг	146кг	126кг	148кг	191кг
<b>Вертикал. нагрузка</b>	20T	25T	25T	28T	32T
<b>Тяговое усилие D value</b>	152кН	165кН	172кН	190кН	240кН
<b>Характерист ики</b>	Безопасное, надежное, длительный ресурс, простое в эксплуатации, легко обслуживать.				

# Сертификация и признание потребителей

- Дизайн продукта был методично годами протестирован рынком.
- Продукт зарекомендовал себя как надежный и безопасный.
- Продукция соответствует стандартам ECE и ADR (Австралия) .
- Признан на Китайском и других внешних рынках
- Ремкомплекты и сервис доступны



## ECE

## ADR

This registration is subject to the following conditions:

1. The Licensee shall not quote the Component Registration Number in respect of a component which is not the specified component.
2. The Licensee shall not quote the Component Registration Number in respect of any Australian Design Rule not specified in Schedule 4.
3. The Licensee shall not quote the Component Registration Number in respect of a component, without the prior approval of the Administrator, that it is in any way different from the component described in the final form of the application for this Component Registration Number. The application includes reports and other documents relating to the application.
4. The Licensee shall by detailed quality control and test ensure compliance with each of the Australian Design Rules specified in Schedule 4.
5. The Licensee shall maintain records of detailed quality control and test documentation.
6. The Licensee shall supply upon request, to the satisfaction of the Administrator, any additional information for the purpose of demonstrating compliance with each of the Australian Design Rules specified in Schedule 4.
7. The Licensee shall not quote the Component Registration Number in respect of a component on or after the Expiry date specified in Schedule 3 (if any).
8. On cessation of manufacturing the specified component in Australia, the Licensee shall notify the Administrator of the date of manufacture of the last specified component supplied to the market in Australia.

Component Registration Number : 32015  
Issue Date: 05 February 2004

Schedule 1  
Fuwa K Hitch (Australia) Pty Ltd  
13-21 Bliss Court  
DERRIMUT  
VIC 3030

Schedule 2  
Make: KHWTH HIGHWAYMASTERFIFTHWHEEL  
Model: KAT1450  
Manufactured by: Fuwa K Hitch (Australia) Pty Ltd

Schedule 3

Expiry date : Life of Model

## PCT

## Основные крупные потребители



联合卡车  
C&C TRUCKS



Контакты : [www.arcorus.ru](http://www.arcorus.ru)  
[www.fuwa.cn](http://www.fuwa.cn)



## Современный лидирующий производственный процесс



- В производстве соблюдается концепт «нулевого поля допуска», обеспечивающий надежность и высокое качество стандартов седельно-сцепных устройств
- Автоматизированное оборудование лучшего мирового класса обеспечивает постоянство качества производства
- Сплошная электрофорезная обработка соответствует Европейским стандартам Volvo STD 121-0001 Y600-2 и придает лучшие антикоррозийные свойства, чем обычная покраска.



## Строгий контроль качества



- Стандарты ISO/TS 16949 и ISO 9001
- Строго контролируемый процесс обеспечивает качество
- Аккредитованный государством центр контроля качества, используя продвинутые технологии мониторинга, собирает надежные данные для совершенствования дизайна и обеспечения качества, что в итоге дает возможность нашим потребителям оценить достойное качество

